



Газораздаточные колонки для СУГ от компании-производителя Comras

Comras стал ведущим производителем газораздаточных колонок для сжиженного углеводородного газа (СУГ) благодаря этой новой инновационной разработке.

Технология газораздаточных колонок Comras разработана и протестирована специально для СУГ и гарантирует безопасность, точность и надежность в работе.

Благодаря простому дизайну, колонки от Comras состоят из меньшего количества деталей, требуют меньших затрат на обслуживание и соответственно экономически более эффективны.



Газораздаточные колонки для СУГ от компании-производителя Compac отличаются более высоким качеством среди прочих наиболее точных колонок от мировых производителей.

Газораздаточные колонки поставляются в комплекте с кориолисовым массовым расходомером для СУГ Compac V50, электромагнитным клапаном для СУГ от Compac и электронным блоком управления Compac C4000.

- ➔ Благодаря уникальному дизайну и конфигурации колонки для СУГ от компании Compac отличаются следующими преимуществами:

Дизайн, рассчитанный на долгие годы – корпус колонки выполнен из нержавеющей стали. Блок питания расположен во взрывозащищенной коробке, электронные компоненты плат защищены специальным покрытием

Точность выдачи топлива – предельная точность работы расходомера. Четкий алгоритм проверки ошибок в работе расходомера и электронных компонентов колонки исключает возможность выдачи незамеренного топлива (СУГ)

Безопасность заправки – оборудование разработано и одобрено для использования в потенциально взрывоопасных зонах

Расходомер определяет наличие воды и испарений – измеряет плотность, массу и температуру

Опции меню дисплея расходомера – информация о массе, объеме или компенсационном объеме

- ➔ Электромагнитный клапан для СУГ, разработанный Compac, рассчитан на:

- Тяжелый режим работы
- Двойное действие для использования в системе предварительной установки
- Высокую скорость потока и длительный срок службы

- ➔ Электромагнитный клапан для СУГ, разработанный Compac, имеет:

- встроенный обратный клапан и внутренний предохранительный клапан

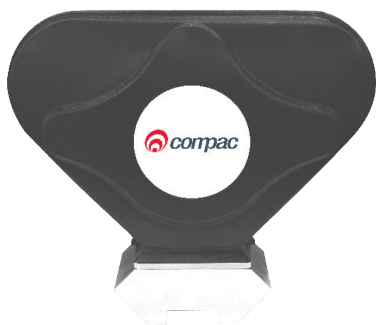
- ➔ Компания-производитель Compac предлагает колонки с индивидуальными вариантами исполнения и расширенным набором опций для выполнения поставленных вами задач:

- Колонки с температурной компенсацией (опционно)
- Опция выбора единиц измерения объема для вашего региона
- Заправочные шланги, применимые именно в вашем регионе
- Ребрендинг колонок, с размещением необходимых наклеек
- Любые другие предъявляемые требования



Образец установленной на месте колонки для СУГ модели Лазер

→ Кориолисовый Расходомер для СУГ



СПЕЦИФИКАЦИЯ РАСХОДОМЕРА

Компания-производитель	Compac Industries
Номинальный расход	4-50 литров в минуту
Максимальное давление на входе	2.6 МПа
Температурный диапазон	от -25°C до +55°C (окружающей среды) от -10°C до +50°C (жидкости)
Вес	~2.2кг
Точность	МОЗМ R117
Спецификация сырья	все запчасти, подверженные воздействию влаги, выполнены из нержавеющей стали и алюминия

→ Держатели для заправочных пистолетов



общие бренды



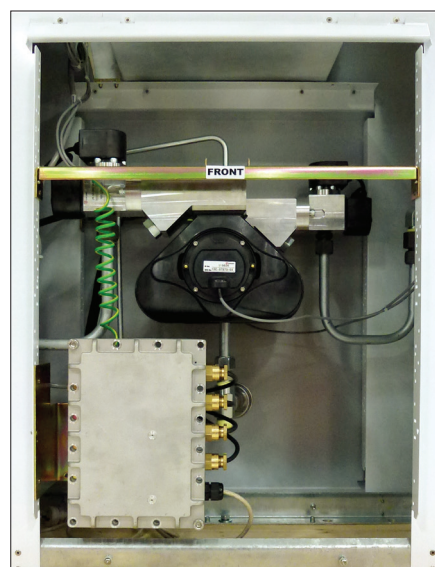
Gasguard



OPW

→ Газораздаточные колонки для СУГ от компании Compac поставляются в следующих конфигурациях:

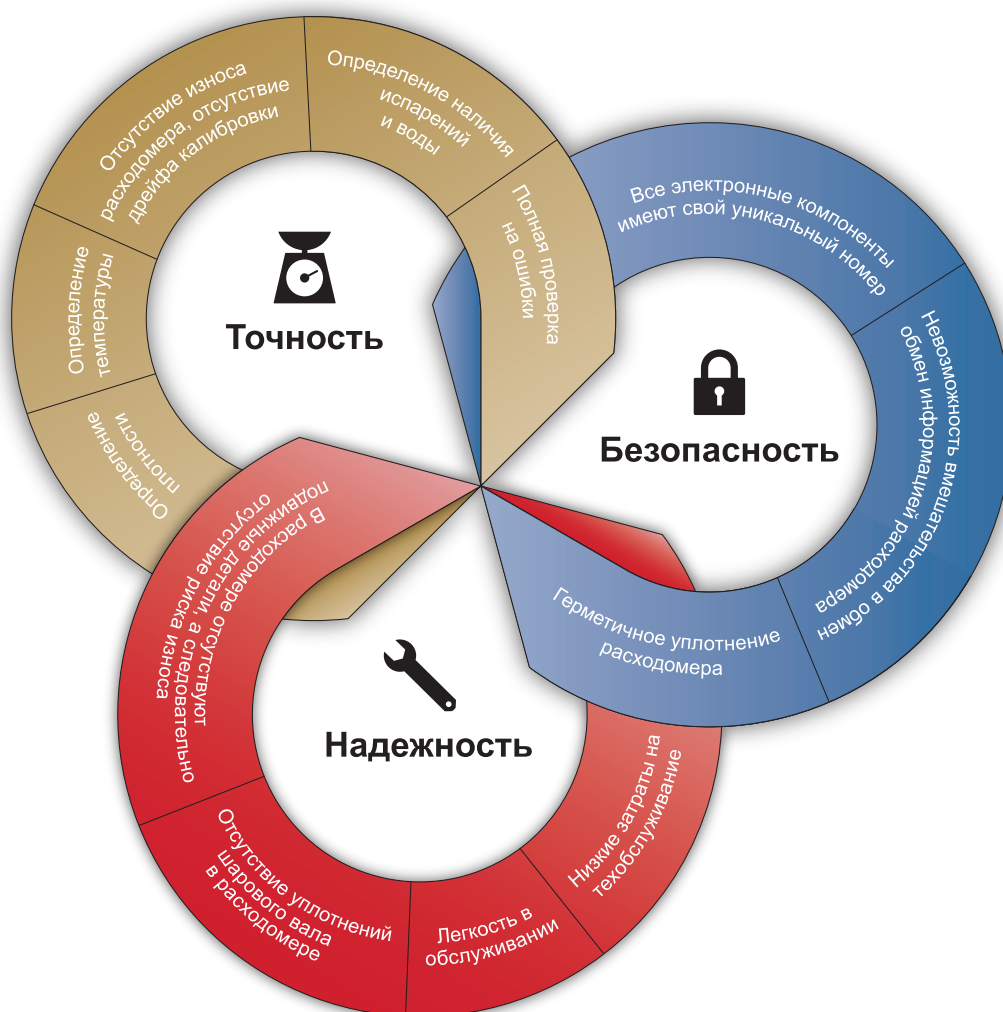
Модель	Лазер
Рабочее давление	2600 кПа
Одинарный или двойной шланг	да
Предварительно введенные значения	опционно
Расходомер для СУГ и электронная плата С4000	да
Температурная компенсация	опционно
Пропускной заправочный шланг	опционно
Заправочные пистолеты	опционно



внутреннее устройство колонки

Преимущества заправочной колонки для СУГ от компании-производителя Compac

Преимущества
СУГ Диспенсер



Соответствие стандартам

Колонки Compac прошли сертификацию и получили знаки соответствия стандартам во многих странах мира. С копиями Сертификатов Соответствия можно ознакомиться на сайте компании.



Compac Industries Ltd.

52 Walls Road, Penrose, Auckland 1061, New Zealand.

PO Box 12 417, Penrose, Auckland 1642, New Zealand.

Tel: +64 9 579 2094 Fax: +64 9 579 0635 info@compacngv.com

www.compacngv.com

Представитель компании в вашем регионе